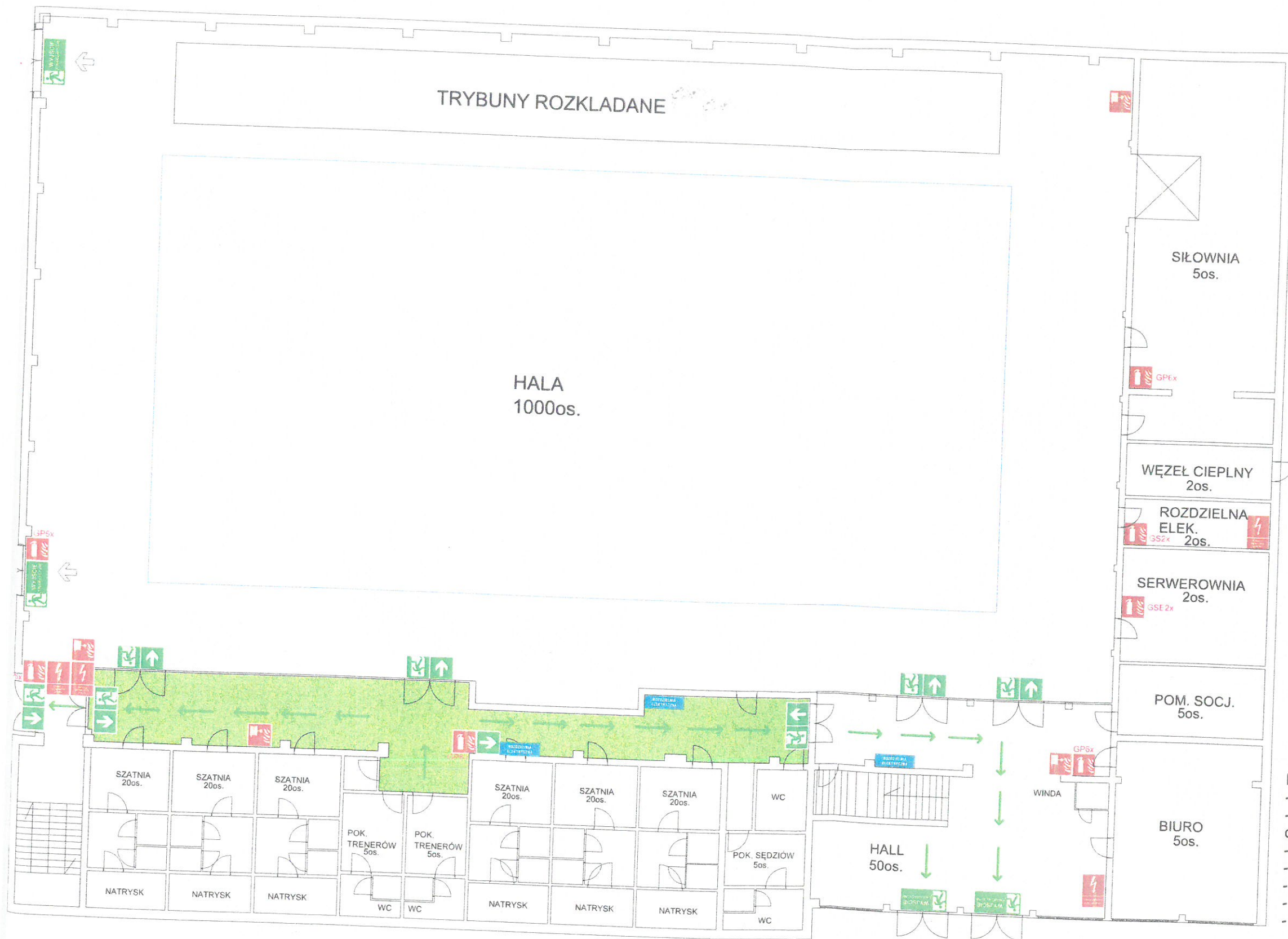


# PLAN EWAKUACJI PARTER



## LEGENDA:

- |   |                                 |   |                         |
|---|---------------------------------|---|-------------------------|
|  | GAŚNICA                         |  | KIERUNEK EWAKUACJI      |
|  | HYDRANT WEWNĘTRZNY              |  | KIERUNEK EWAKUACJI      |
|  | GŁÓWNY WYŁĄCZNIK PRĄDU          |  | WYJŚCIE EWAKUACYJNE     |
|  | PRZECIWPÓŻAROWY WYŁĄCZNIK PRĄDU |  | ROZDZIELNIA ELEKTRYCZNA |

## Informacje:

- kategoria zagrożenia ludzi: ZL I
- liczba osób mogących przebywać na terenie obiektu: 1300
- powierzchnia zabudowy: 2511,80m<sup>2</sup>
- kubatura zabudowy: 19 547,70m<sup>3</sup>
- wysokość budynku: 11,95m
- liczba kondygnacji: 2
- gęstość obciążenia ogniowego: do 500MJ/m<sup>2</sup>